

MINISTERO DELLE INFRASTRUTTURE E DEI TRASPORTI  
CAPITANERIA DI PORTO DI TRIESTE

APPROVATO

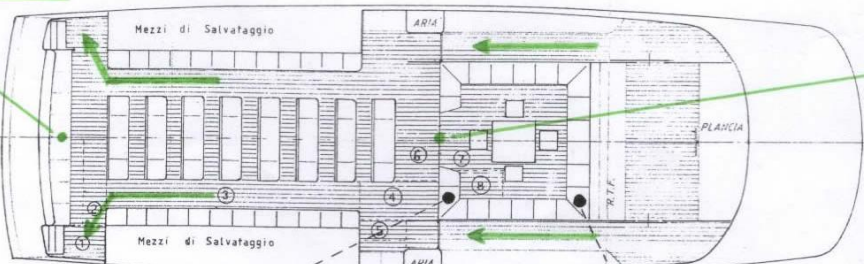
In conformità all'art. 106.3 del Regolamento di Sicurezza. (D.P.R. 435/91)

Trieste, 01 giugno 2005

IL CAPO SEZIONE  
SICUREZZA DELLA NAVIGAZIONE  
CC (CP) Roberto AGOSTINIS

Piano di emergenza e sistemazione  
cinture di salvataggio per  
passeggeri

VERSO IL PUNTO DI RIUNIONE "B"  
TO THE MUSTER STATION "B"



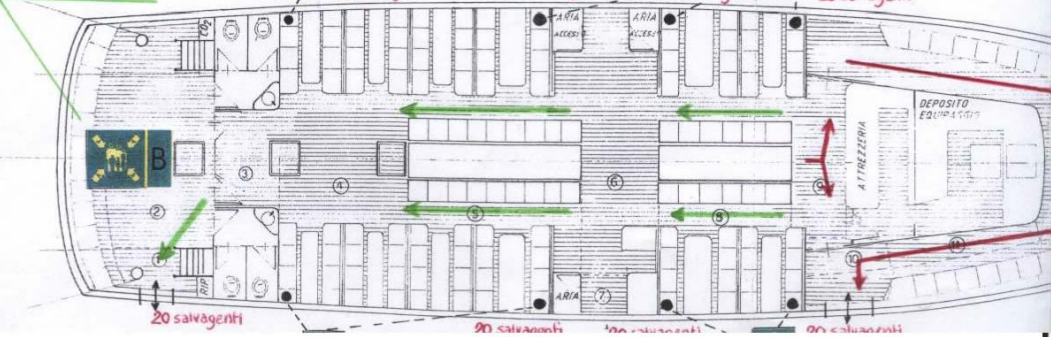
Mano Ponte Superiore

VERSO IL PUNTO DI RIUNIONE "B"  
TO THE MUSTER STATION "B"

**PONTE N. 2  
DECK N. 2**

- INFORMAZIONI DI EMERGENZA PER I PASSEGGERI**  
**EMERGENCY PROCEDURES**
- Nell'eventualità di un'emergenza, sentirete suonare l'allarme generale della nave;**  
In case of an emergency, you will hear the ship's general alarm
- Il segnale di allarme generale consiste in sette fischi brevi seguiti da uno lungo;**  
The general alarm, consists of seven short whistles followed by one long whistle
- Quando udite l'allarme generale suonare, mantenete la calma e recatevi al vostro punto di riunione;**  
When you hear the general alarm, keep calm and proceed to the muster station
- I due punti di riunione della nave si trovano a prua (A) e a poppa (B) della nave al ponte n.1;**  
The ship's two (2) evacuation points (A) and (B) are located on the deck N. 1
- Prestate attenzione al piano della nave e identificate il punto di riunione a voi assegnato;**  
Pay attention to the attached ship's plan and find your assigned muster station
- Troverete un membro dell'equipaggio ad ogni punto di riunione per assistervi con i salvagenti.**  
A crew member will be at each muster station to assist and he will hand out life jackets

PUNTO DI RIUNIONE "B"  
MUSTER STATION "B"



Piano Coperta

PUNTO DI RIUNIONE "A"  
MUSTER STATION "A"

**PONTE N. 1  
DECK N. 1**

Lunghezza f.t.	mt. 28,00	Immersione media	mt. 1,02
Lunghezza fra le perpen.	mt.	Immersione max.	mt.
Lunghezza al galleggiame.	mt. 23,60	Dislocamento	ton. 90
Larghezza f.t.	mt. 7,21	Stazza lorda	ton. 85
Larghezza in coperta	mt. 6,80	Distanza ordinate	mt. 0,50
Altezza di costruzione	mt. 2,50		

<b>ELMAR</b> di Giuliano Pagliarini		DISSEGNO - 686	
studio di progettazione e arredamento navale		ORDINE - 988	
via dello Squero 20 Tel. (0547) 80331 - 47042 Cesenatico - Forlì			
NOME NAVE	Mn TP 280 BIBIONE RI 68260	SCALA	1 : 50
DESCRIZIONE	PIANO GENERALE	DATA	3-02-88
LA PROPRITÀ DI QUESTO DISEGNO È TUTELATA A NORMA DI LEGGE		L'UPO DI QUESTO DISEGNO È RISERVATO AL	
PORTANDO IL NOME MARCHIO O REPERENDO VOTO A TAVOLA		SENZA AUTORIZZAZIONE	